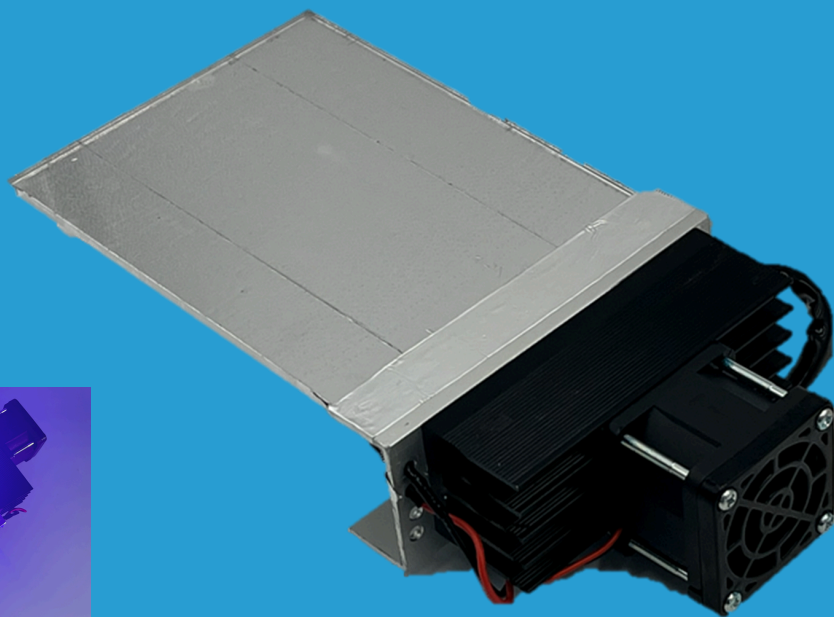
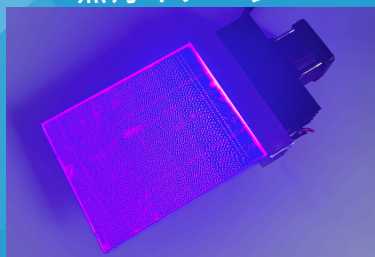


フロー合成実験に最適 波長365nm 導光板型LED照明



点灯イメージ



＜製品構成＞

- ・LED導光板
- ・ヒートシンク
- ・放熱ファン

～関西学院大学 白川研究室と共同開発～

Tj(ジャンクション温度)が高いLEDを採用

独自の導光板設計により、均一性を実現するとともに、ジャンクション温度が高いLEDを採用することで、長時間使用時の信頼性と安定動作をさらに強化。

温度変化による光量変動を抑え、安定したUV照射環境をご提供します。

365nm対応と高耐熱化により、長時間の連続運転でも安定した照射性能を発揮し、光反応の再現性向上に貢献する新しいLED照明です。

外形寸法	H210×W210 mm
重量	500 g

01 365nmから対応可能

紫外線波長域でも、お客様のニーズに合わせて最適な波長を提案。

※365nm～NIR波長域まで対応可

02 高耐熱性LEDの採用

高Tj（ジャンクション温度）対応LEDを採用し、高温環境下でも安定した光出力と高い信頼性を実現。

03 オイルバスに直接挿入可能

専用導光板を使用する事によりオイルバス中でも安定動作。

既存の反応装置に容易に導入可能。

所在地：大阪府枚方市津田西町1-8-2

H P： <https://www.ebisudenshi.co.jp>

電話番号：072-859-7801

LED照明機器 企画・開発

エビス電子株式会社

EBISU
electronics